

SECHEUSES REPASSEUSES

CATALOGUE
INTERACTIF



POUR UNE PARFAITE QUALITÉ DE REPASSAGE

Danube International fournit une gamme complète de sècheuses repasseuses durables à cylindre chauffant. Simple ou équipées de dispositifs sophistiqués, ces machines sont conçues pour la haute performance et les économies d'énergie.

La gamme de sècheuses repasseuses Danube est conçue pour répondre aux besoins des hôtels, des établissements de santé, des maisons de repos et des blanchisseries industrielles.

Conçues pour rendre la production de nos clients plus efficace et pour réduire les coûts d'exploitation, elles sont reconnues parmi les sècheuses repasseuses pour être fonctionnelles et faciles à utiliser, en toute sécurité. Innovantes et compactes, elles économisent de l'espace et offrent diverses options qui leur permettent de s'adapter à la plupart des exigences.

4 gammes sont disponibles :

- Ø 200 et 325 mm avec de nouvelles longueurs utiles et un nouveau contrôle électronique BM pour être plus productives, plus efficaces et plus polyvalentes selon les besoins.
- Ø 500 et 650 mm avec le contrôle ET2, entièrement programmable, permettant d'importantes économies d'énergie et de temps grâce à de nombreuses fonctionnalités de série et d'options.



GAMME

SECHEUSES REPASSEUSES - Ø 200 mm BM

| TYPE DE CONTRÔLE | CHAUFFAGE | LARGEUR UTILE | | |
|------------------|------------|---------------|-------------|-------------|
| | | 1,40 m | 1,60 m | 2 m |
| Contrôle BM | Electrique | MICRA-14 BM | MICRA-16 BM | MICRA-20 BM |

NOUVEAU

SECHEUSES REPASSEUSES - Ø 325 mm BM

| TYPE DE CONTRÔLE | CHAUFFAGE | LARGEUR UTILE | | |
|------------------|-----------------------|---------------|---------|---------|
| | | 1,40 m | 1,60 m | 2 m |
| Contrôle BM | Electrique ou gaz (G) | D-14 BM | D-16 BM | D-20 BM |

NOUVEAU

SECHEUSES REPASSEUSES Ø 325 MM - GOLD

| TYPE DE CONTRÔLE | CHAUFFAGE | LARGEUR UTILE | | |
|------------------|------------------------|---------------|-----------|-----------|
| | | 2 m | 2,60 m | 3,30 m |
| Contrôle BM | Electrique ou gaz (GR) | D-20 GOLD | D-26 GOLD | D-33 GOLD |

NOUVEAU

SECHEUSES REPASSEUSES - Ø 500 mm ET2 GOLD

| TYPE DE CONTRÔLE | CHAUFFAGE | LARGEUR UTILE | | |
|------------------|----------------------------------|---------------|----------|----------|
| | | 2 m | 2,60 m | 3,3 m |
| Contrôle ET2 | Electrique, gaz (G-GR) ou vapeur | M-20 ET2 | M-26 ET2 | M-33 ET2 |

SECHEUSES REPASSEUSES - Ø 650 mm ET2 GOLD

| TYPE DE CONTRÔLE | CHAUFFAGE | LARGEUR UTILE | | |
|------------------|--------------------------------|---------------|----------|----------|
| | | 2 m | 2,60 m | 3,3 m |
| Contrôle ET2 | Electrique, gaz (GR) ou vapeur | G-20 ET2 | G-26 ET2 | G-33 ET2 |

CODES CHAUFFAGE : E = ELECTRIQUE, G = GAZ, GR = GAZ RADIANT, S = VAPEUR

SECHAGE REPASSAGE

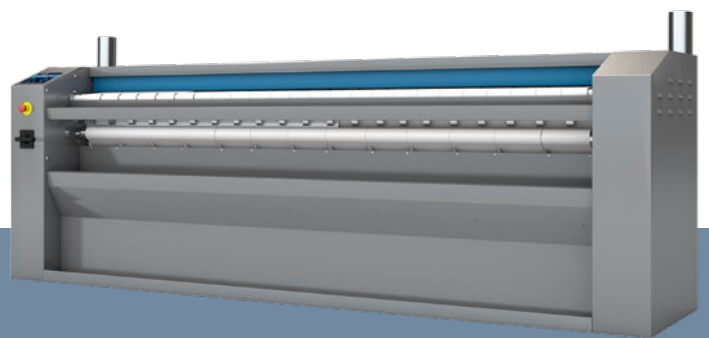
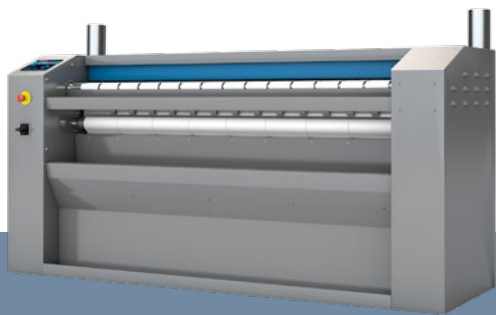


Ø 200 mm

GAMME MICRA : MICRA-BM

- ✓ Sèche et repassage le linge plat directement à la sortie d'une laveuseessoreuse à super essorage en une seule opération.
- ✓ Murale, engagement et sortie du linge à l'avant.
- ✓ Chauffage électrique.
- ✓ Longueurs utiles : 1,40 m / 1,60 m / 2 m.
- ✓ Nouveau contrôle BM : sélection du temps et de la température. Mode AUTO : ajustement automatique de la vitesse de repassage en fonction de la température sélectionnée.
- ✓ Vitesse de repassage : 1,5 à 6 m/min.
- ✓ Moteur avec variateur de vitesse.
- ✓ Repassage par bandes NOMEX.
- ✓ Panneaux en skinplate et inox.

SECHAGE REPASSAGE



Ø 325 mm

GAMME DELTA : D-BM

- ✓ Sèche et repassage le linge plat directement à la sortie d'une laveuseessoreuse à super essorage en une seule opération.
- ✓ Murale, engagement et sortie du linge à l'avant.
- ✓ Chauffage électrique ou gaz (brûleurs atmosphériques).
- ✓ Longueurs utiles : 1,40 m / 1,60 m / 2 m.
- ✓ Nouveau contrôle BM : sélection du temps et de la température. Mode AUTO : ajustement automatique de la vitesse de repassage en fonction de la température sélectionnée.
- ✓ Vitesse de repassage : 1,5 à 10 m/min.
- ✓ Moteur avec variateur de vitesse.
- ✓ Repassage par bandes NOMEX.
- ✓ Panneaux en skinplate et inox.

OPTIONS:

CARE IRON : contrôle de l'humidité résiduelle avec régulation automatique de la vitesse de repassage.

Cylindre nickelé.

Ø 325 mm GOLD

GAMME DELTA : D-GOLD (GAMME EFFICIENTE)

- ✓ Sèche et repassage le linge plat directement à la sortie d'une laveuseessoreuse à super essorage en une seule opération.
- ✓ Murale, engagement et sortie du linge à l'avant.
- ✓ Chauffage électrique ou gaz (brûleurs radiants).
- ✓ Longueurs utiles : 2 m / 2,60 m / 3,30 m.
- ✓ Nouveau contrôle BM : sélection du temps et de la température. Mode AUTO : ajustement automatique de la vitesse de repassage en fonction de la température sélectionnée.
- ✓ Vitesse de repassage : 1,5 à 12 m/min.
- ✓ Moteur avec variateur de vitesse.
- ✓ Repassage par bandes NOMEX.
- ✓ Panneaux en skinplate et inox.

OPTIONS:

CARE IRON : contrôle de l'humidité résiduelle avec régulation automatique de la vitesse de repassage.

Cylindre nickelé.

Ø 200 / Ø 325 mm



NOUVEAU CONTRÔLE BM

- 3 modes de fonctionnement sélectionnables :
 1. Mode MANUEL : Sélection de la vitesse et de la température
 2. Mode AUTO : Ajustement automatique de la vitesse de repassage en fonction de la température sélectionnée
 3. Mode humidité CARE IRON (option pour ø 325 mm) : ajustement automatique de la vitesse de repassage en fonction de l'humidité résiduelle détectée dans le linge



ROBUSTESSE

- Entraînement du cylindre par variateur : fonctionnement en douceur réduisant l'usure des bandes et des composants mécaniques
- Panneaux en skinplate et inox : plus durables
- Bandes de repassage NOMEX : résistantes aux températures élevées
- Option cylindre nickelé : anticorrosif, plus durable (ø 325 mm seulement, non disponible sur ø 200 mm)



EFFICIENCE

- CARE IRON : régulation automatique de la vitesse de repassage en fonction de l'humidité résiduelle, économiseur d'énergie (option sur ø 325 mm)
- Bonne conduction de la chaleur grâce au matériau du cylindre et à son épaisseur : meilleur contrôle de la dépense énergétique
- Circuit de circulation des buées par le bas réduisant la consommation d'énergie
- Arrêt automatique à 80°C : accroît la durée de vie des bandes de repassage. Valeur ajustable avec le contrôle BM
- Contrôle précis de la température et consommation d'énergie moins importante
- Modèles gaz radiant : amélioration de la production horaire de 25 %, économie de temps et d'énergie



POLYVALENCE

Gamme GOLD :

- Modèle gaz radiant : flexible pour une meilleure production (+ 25 %) ou adapté pour les installations en haute altitude



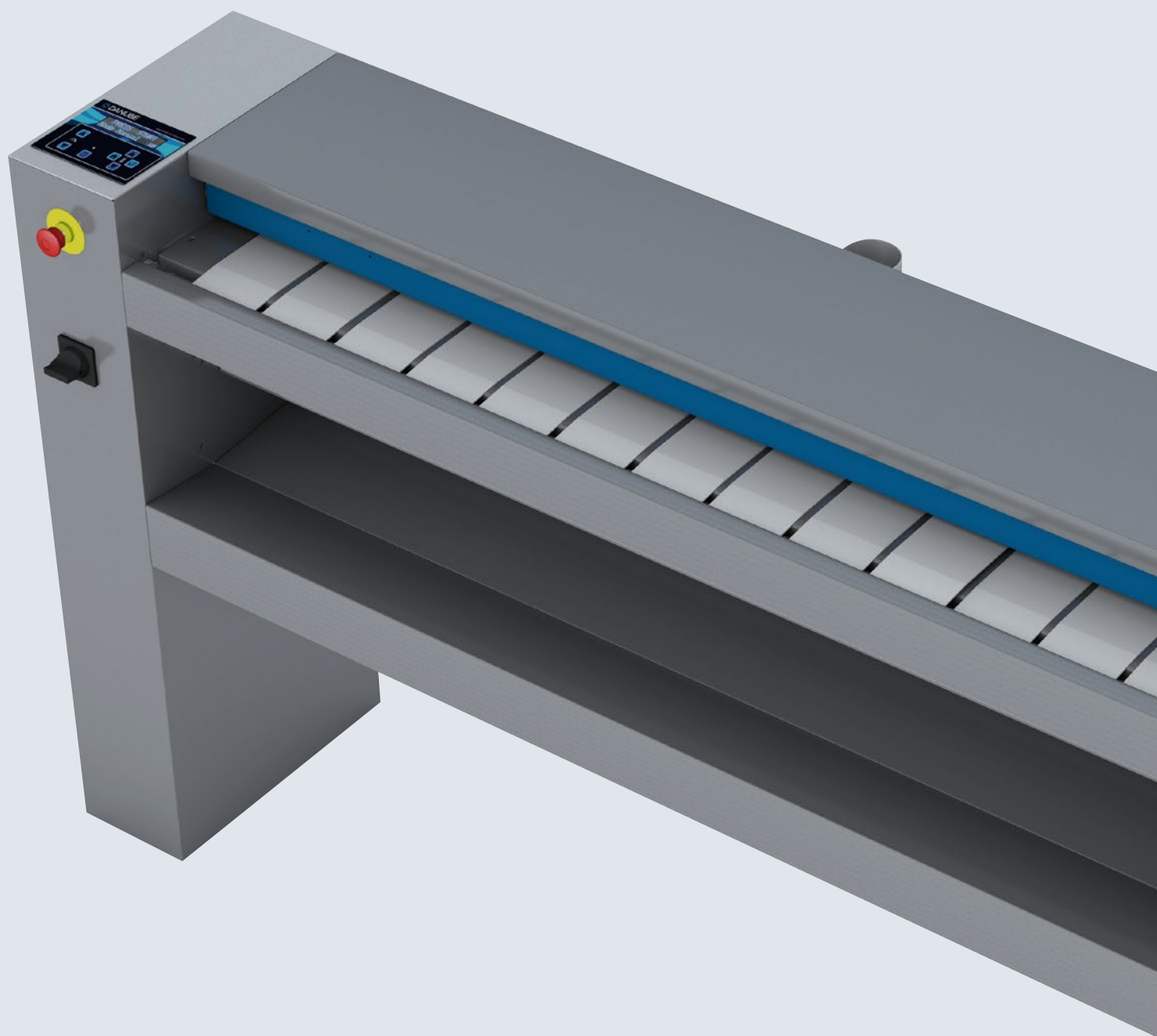
MAINTENANCE FACILE

- Accès facile à tous les composants des deux côtés de la machine
- Encombrement minimum : gain de place



ERGONOMIE

- Confort acoustique : 65 Dba max
- Panneaux en skinplate et inox : facile à entretenir, plus hygiénique (norme RABC)
- Encombrement compact
- Nouveau contrôle BM : convivial et facile à lire
- Hauteur de travail : 990 mm aux bandes d'engagement





CONTRÔLE BM

Affichage de la température et de la vitesse : facile à lire

Température et vitesse de repassage ajustables

En mode manuel : meilleure gestion du repassage, précis et adaptable.

Mode auto

Maintient automatiquement la température de repassage sélectionnée sans intervention de l'opérateur, meilleure performance du chauffage, meilleur rendement, économie d'énergie.

Option mode Care iron

Disponible sur ø 325 mm : possibilité de sélectionner ce mode pour adapter automatiquement la vitesse de repassage en fonction de l'humidité résiduelle du linge.



EFFICIENCY

La nouvelle gamme GOLD offre plusieurs fonctionnalités pour économiser du temps et de l'énergie.

Care Iron

Régulation automatique de la vitesse de repassage en fonction de l'humidité résiduelle, économiseur d'énergie (option ø 325 mm).

Contrôle précis de la température

Grâce au nouveau contrôle BM avec sélection de température.

Arrêt automatique à 80°C

Accroît la durée de vie des bandes de repassage.

Bonne conduction de la chaleur

Grâce au matériau du cylindre et à son épaisseur : meilleur contrôle de la dépense énergétique.

Modèle gaz radiant

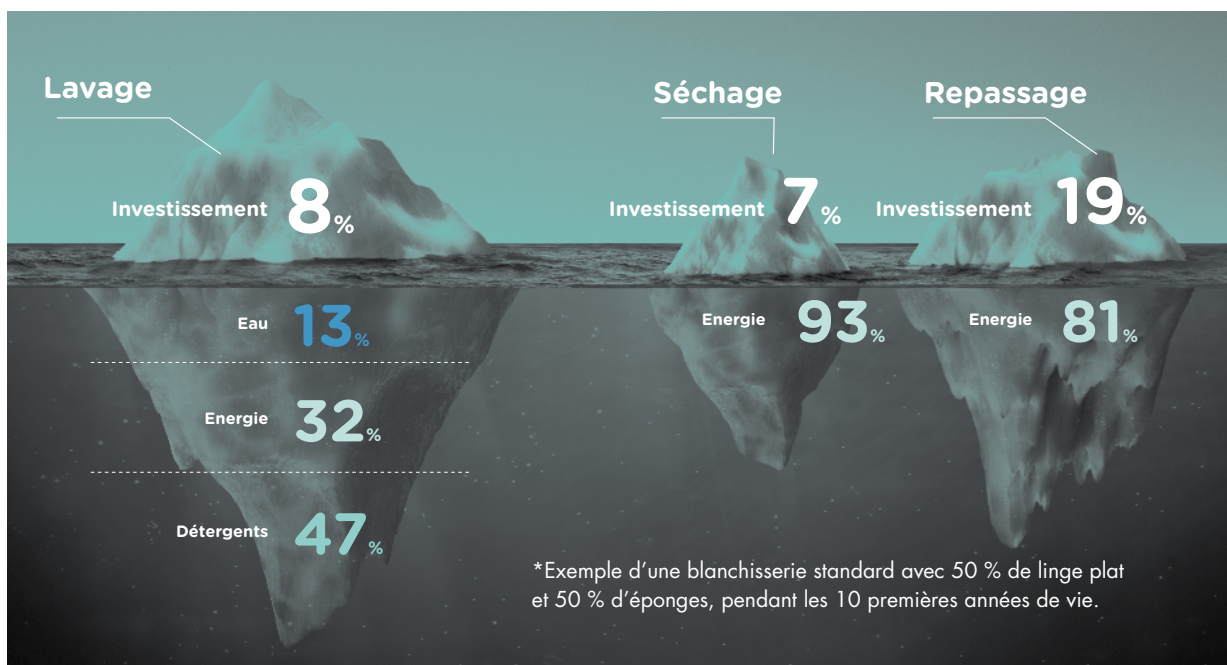
Production horaire améliorée de 25 %, économies de temps et d'énergie.

Le matériel ne représente que la pointe de l'iceberg dans une blanchisserie.

Danube accorde une attention particulière à la partie invisible pour optimiser les ressources tout au long du cycle de vie des machines.

REGARDER LA VIDEO

100 %
des ressources



*Exemple d'une blanchisserie standard avec 50 % de linge plat et 50 % d'éponges, pendant les 10 premières années de vie.



ROBUSTESSE

Nos sècheuses repasseuses ont été conçues pour durer et préserver les principaux composants autant que possible



Bandes de repassage qualité Nomex

Résistantes aux températures élevées.

Entraînement du cylindre par variateur de vitesse

Fonctionnement plus souple pour prévenir l'usure des bandes et des composants mécaniques.

Panneaux en skinplate et inox

Durables et faciles à nettoyer.

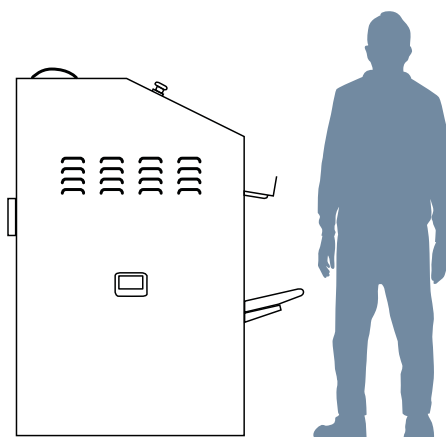
Cylindre nickelé (opt.)

Anticorrosif, plus durable (option pour \varnothing 325 mm).



ERGONOMIE

Comme santé et sécurité au travail sont des enjeux importants, notre équipement est conçu pour être le plus confortable possible pour les utilisateurs.



Confort acoustique

65 dba max.

Encombrement minimum

Gain de place, s'adapte à la plupart des espaces.

Panneaux en skinplate et inox

Facile à nettoyer, meilleure hygiène: conformité RABC.

Contrôle convivial

Nouveau contrôle électronique BM : Sélection d'une vitesse et d'une température adaptée. Mode AUTO permettant un fonctionnement automatique du repassage.

Moteur avec variateur de vitesse

Accélération graduelle, fonctionnement plus souple.

Hauteur de travail appropriée

990 mm aux bandes d'engagement.



MAINTENANCE FACILE

L'une des préoccupations de Danube est de rendre la vie plus facile à nos clients. Cela inclut: offrir des équipements de qualité et des pièces de marques réputées, qui exigent peu de maintenance.

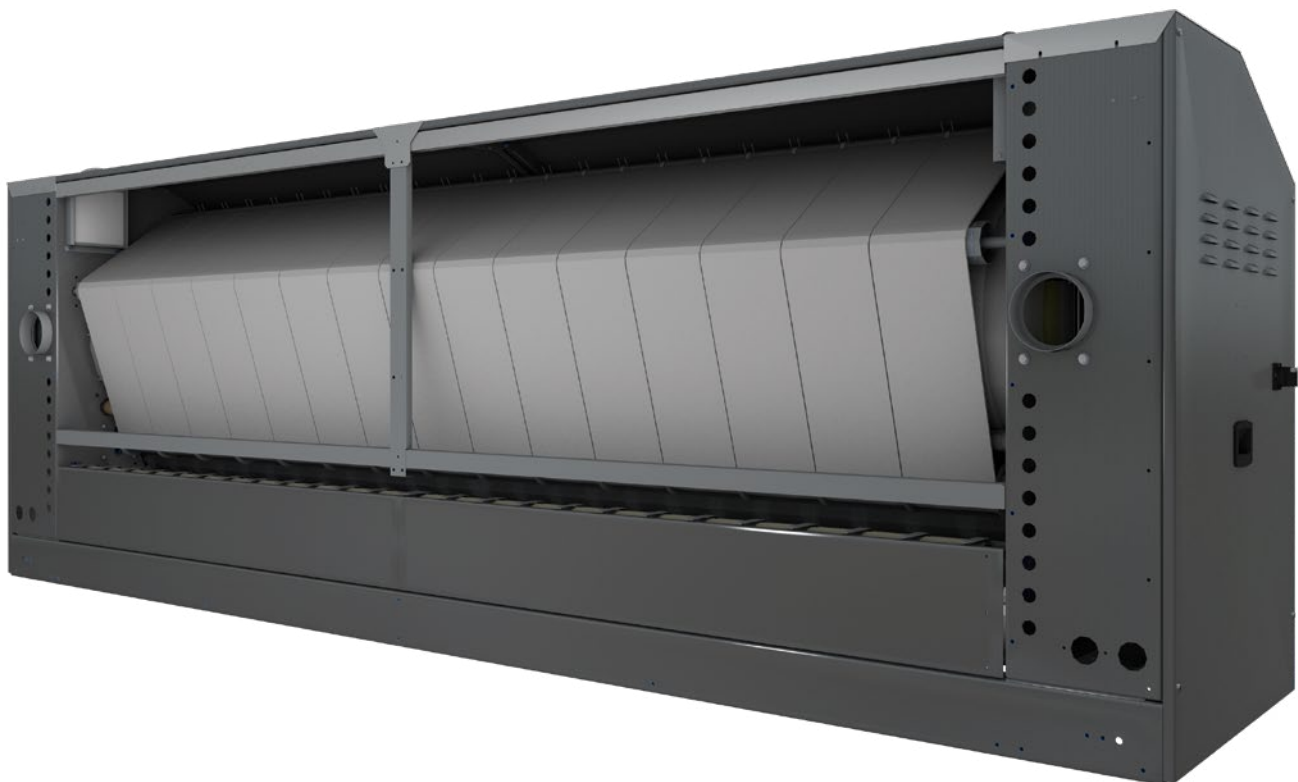
Nécessite une connexion électrique et une évacuation

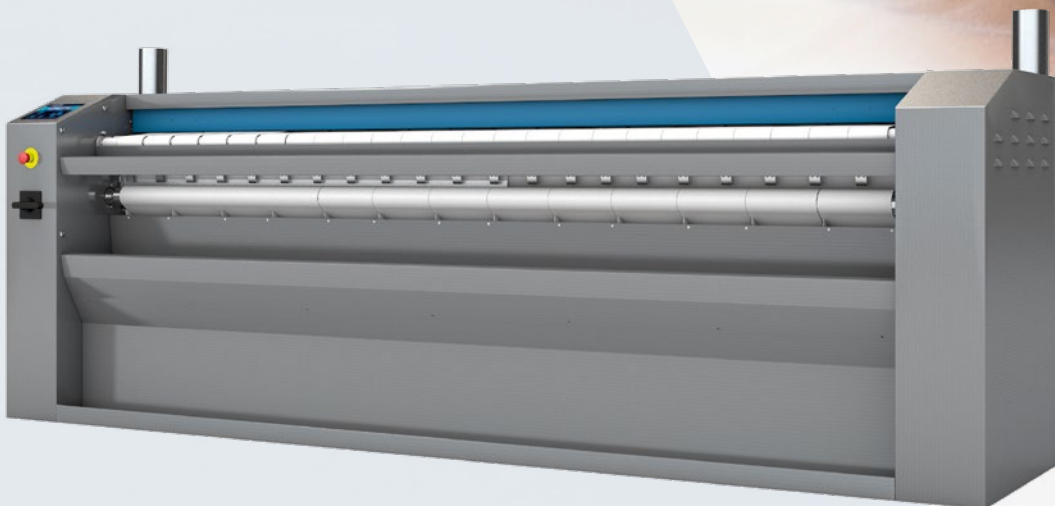
Accès facile à tous les composants

Des deux côtés de la machine.

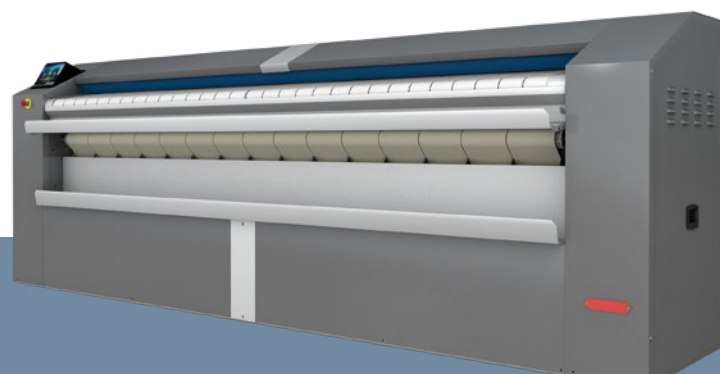
Encombrement minimum

s'adapte à la plupart des espaces.





SÉCHAGE REPASSAGE PLIAGE (OPT)

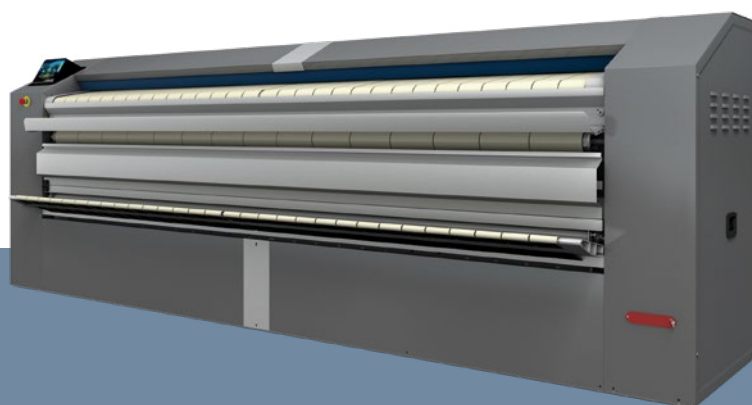


Ø 500 MM GOLD

MAXIMA RANGE: M-ET2 (GAMME EFFICIENTE)

- ✓ Sèche et repasse le linge plat directement à la sortie d'une laveuse à super essorage en une seule opération.
- ✓ Engagement et sortie du linge à l'avant.
- ✓ Chauffage électrique, gaz ou vapeur. Modèle gaz radiant disponible.
- ✓ Longueurs utiles: 2 m / 2,60 m / 3,30 m.
- ✓ Commande par microprocesseur ET2 avec écran tactile couleur de 7". 5 programmes pré-enregistrés.
- ✓ Vitesse de repassage: 0,5 à 8 m/min.
- ✓ Marche arrière du cylindre.
- ✓ Moteur avec variateur de vitesse.
- ✓ Repassage par bandes Nomex.
- ✓ Système de refroidissement intégré (cool down).
- ✓ Panneaux en skinplate et inox.
- ✓ **OPTIONS:**
 - CARE IRON: contrôle de l'humidité résiduelle avec régulation automatique de la vitesse de repassage.
 - Cylindre nickelé.
 - HPS : système haute productivité avec vitesse de repassage jusqu'à 15 m/mn et assistance à l'engagement à vitesse réduite.
 - Pliuse longitudinale intégrée avec ou sans sortie arrière.

SÉCHAGE REPASSAGE PLIAGE (OPT)



Ø 650 MM GOLD

GIGA RANGE: G-ET2 (GAMME EFFICIENTE)

- ✓ Sèche et repasse le linge plat directement à la sortie d'une laveuse à super essorage en une seule opération.
- ✓ Engagement et sortie du linge à l'avant.
- ✓ Chauffage électrique, gaz radiant ou vapeur.
- ✓ Longueurs utiles: 2 m / 2,60 m / 3,30 m.
- ✓ Commande par microprocesseur ET2 avec écran tactile couleur de 7". 5 programmes pré-enregistrés.
- ✓ Vitesse de repassage : 0,5 à 1,5 m/min.
- ✓ Marche arrière du cylindre.
- ✓ Moteur avec variateur de vitesse.
- ✓ Repassage par bandes Nomex.
- ✓ Système de refroidissement intégré (cool down).
- ✓ Panneaux en skinplate et inox.
- ✓ CARE IRON : contrôle de l'humidité résiduelle avec régulation automatique de la vitesse de repassage standard.
- ✓ HPS : système haute productivité avec vitesse de repassage jusqu'à 1,5 m/min et assistance à l'engagement à vitesse réduite standard.
- ✓ **OPTIONS:**
 - Cylindre nickelé.
 - Plieuse longitudinale intégrée avec ou sans sortie arrière.

Ø 500 / Ø 650 mm



EASY TOUCH 2

- Contrôle ET2 entièrement programmable avec écran tactile 7".
- 5 programmes pré-enregistrés.
- 37 langues disponibles.
- Connexion USB : Logiciel gratuit en ligne pour la programmation, la télémetrie, l'analyse de données...
- Danube Online - Connectivité standard.
- Marche arrière du cylindre standard.



ROBUSTESSE

- Entraînement du cylindre par variateur : fonctionnement en douceur empêchant l'usure des bandes et des éléments mécaniques.
- Panneaux en skinplate et inox : durables.
- Bandes de repassage de qualité NOMEX : résistantes aux températures élevées.
- **Option cylindre nickelé** : anticorrosif, plus durable.



EFFICIENCE

- CARE IRON : régulation automatique de la vitesse de repassage en fonction de l'humidité résiduelle, économiseur d'énergie (standard sur Ø 650 mm, option sur Ø 500 mm).
- Bonne conduction de la chaleur grâce au matériau du cylindre et à son épaisseur : meilleur contrôle de la dépense énergétique.
- Circuit de circulation des buées par le bas réduisant la consommation d'énergie.
- Arrêt automatique à 80°C : accroît la durée de vie des bandes de repassage.
- Contrôle précis de la température et consommation d'énergie moins importante.
- Modèles gaz radiant : production horaire améliorée de 25 %, économies de temps et d'énergie.
- HPS (système haute production) : ajustement automatique de la vitesse de repassage, vitesse réduite à l'engagement et majorée au repassage jusqu'à 15 m/min pour une production optimisée (standard sur Ø 650 mm, option sur Ø 500 mm).



POLYVALENCE

- Modèles gaz radiant : flexibles pour une meilleure production (+ 25 %) ou adaptés pour les installations en haute altitude.
- Plieuse longitudinale intégrée : retour frontal ou avec sortie arrière.
- Possibilité d'ajouter une contre plieuse et un empileur indépendants.



MAINTENANCE FACILE

- Accès facile à tous les composants des deux côtés de la machine.
- Encombrement minimum, dimensions identiques pour les modèles Ø 500 et 650 mm avec plieuse intégrée.
- Installation facile : branchement électrique et évacuation
- Communication à distance : intervention rapide.



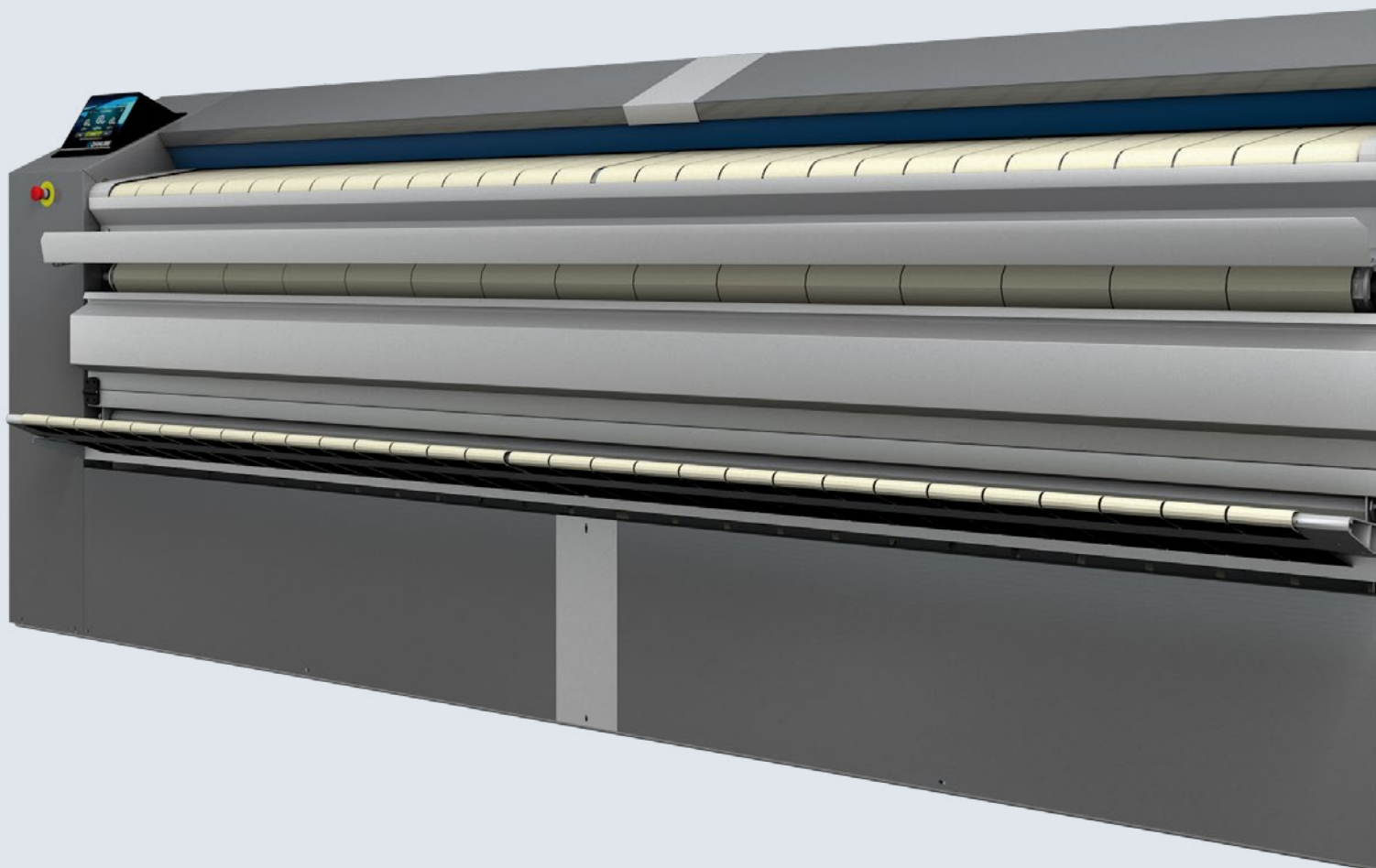
ERGONOMIE

- Confort acoustique : 65 Dba max.
- Panneaux en skinplate et inox : facile à entretenir, plus hygiénique (norme RABC).
- Encombrement compact : gain de place.
- Microprocesseur **ET2** convivial et entièrement programmable, facile à lire grâce à son grand écran d'affichage.
- Hauteur de travail appropriée : 1.120 mm aux bandes d'engagement.



CONNECTIVITÉ

- Communication Danube Online standard: surveillance de la machine, avertissement d'erreurs, gestion de la télémétrie et des statistiques. Bureau distant et récupération des données pour les techniciens et la maintenance, mise à jour de logiciel, etc.
- Gestion de blanchisserie : La solution IoT DANUBE vous permet de surveiller et gérer votre blanchisserie.

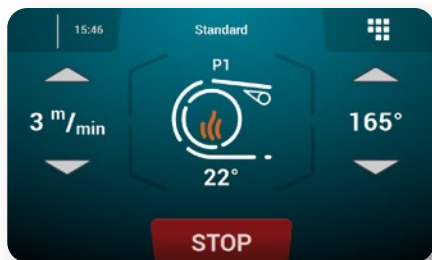




EASY TOUCH 2

Ecran Tactile 7"

Ecran couleur tactile 7"
Entièrement programmable : 5 programmes
préenregistrés, personnalisation des programmes en
fonction du besoin



37 langues disponibles

Faciles à configurer afin d'être accessible à tous



Connexion USB

Logiciel PC gratuit pour la programmation,
la traçabilité, l'analyse de données...

IoT Danube Online

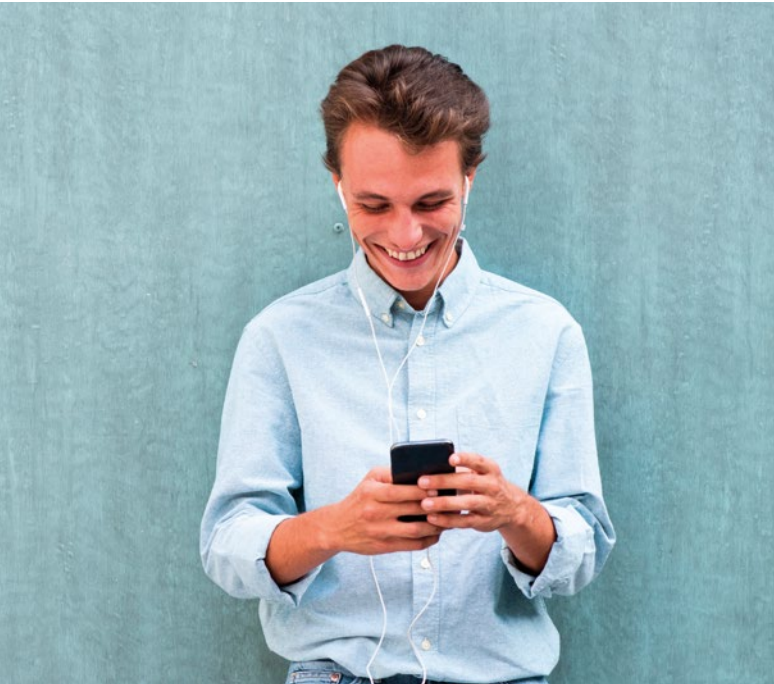
Le contrôle ET2 permet de recevoir des informations
via le cloud pour une télémétrie et des statistiques
permettant une bonne analyse afin d'assurer la meilleure
hygiène possible





CONNECTIVITÉ

BEAUCOUP D'AVANTAGES



DANUBE ONLINE Standard

sur toutes les gammes équipées du contrôle ET2 :
connexion facile et gratuite à l'IoT.



Propriétaires

- ✓ Améliore la convivialité, l'efficacité et le confort.
- ✓ Gestion d'entreprise : rapports de production paramétrables, cycles, consommations, revenus, etc...
- ✓ Assure les processus de lavage et de séchage, garantit l'hygiène et la désinfection, la qualité du lavage, etc...

+ Information + sécurité + contrôle

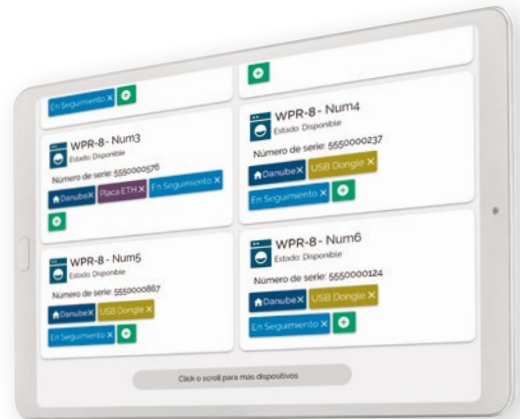


Distributeurs

- ✓ Base technologique pour la création d'entreprise, la location, les contrats de maintenance, le libre-service etc.
- ✓ Bases de données des machines installées, répartition géographique, modèles, etc...
- ✓ Plus grande valeur ajoutée des machines Danube pour le consommateur.

+ communication + convivialité + contrôle

 **DANUBE**
online



Service technique

- ✓ Amélioration du service client
- ✓ Amélioration des processus, coûts plus pertinents et moins élevés, en évitant les déplacements inutiles.
- ✓ Dépannage à distance, programmes de maintenance.
- ✓ Télémétrie des programmes, information complète de tous les programmes réalisés.
- ✓ Accès à la documentation technique, vidéos, etc.

+ information + support + efficience



EFFICIENCE

La gamme GOLD offre de nombreuses fonctionnalités pour économiser du temps et de l'énergie.

Care Iron

Régulation automatique de la vitesse de repassage en fonction de l'humidité résiduelle, économiseur d'énergie (option sur \varnothing 500 mm) Standard sur \varnothing 650 mm.

Contrôle précis de la température

Grâce au microprocesseur (modèles vapeur exceptés) : consommation d'énergie moins importante.

Arrêt automatique à 80°C

Accroît la durée de vie des bandes de repassage.

Bonne conduction de la chaleur

Grâce au matériau du cylindre et à son épaisseur : meilleur contrôle de la dépense énergétique.

Modèles gaz radiant

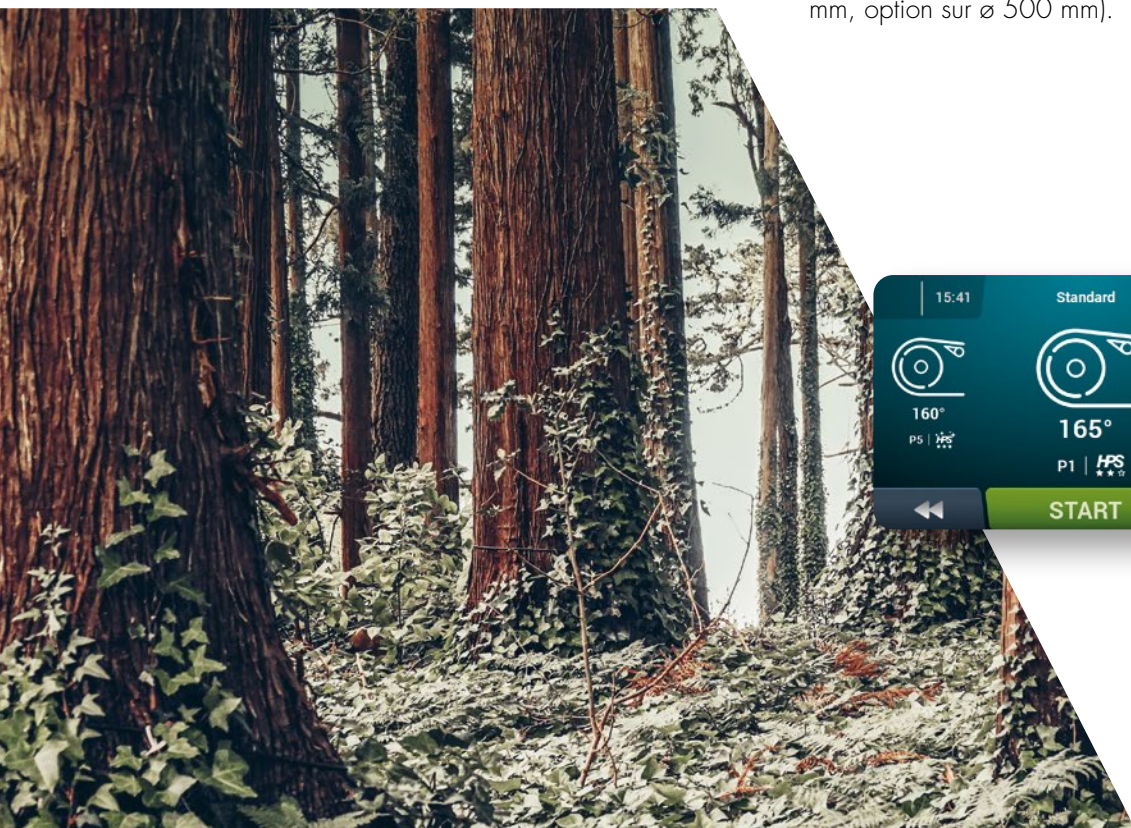
Production horaire améliorée de 25 %, économies de temps et d'énergie.

REGARDER LA VIDEO

HPS (High Production Speed)

Ajustement automatique de la vitesse de repassage, vitesse réduite à l'engagement et majorée au repassage jusqu'à 15 m/min pour une production optimisée (standard sur \varnothing 650 mm, option sur \varnothing 500 mm).

REGARDER LA VIDEO





ROBUSTESSE

Nos sècheuses repasseuses ont été conçues pour durer et préserver les principaux composants autant que possible.



Bandes de repassage qualité Nomex

Résistantes aux températures élevées.

Entraînement du cylindre par variateur de vitesse

Fonctionnement plus souple pour prévenir l'usure des bandes et des composants mécaniques.

Panneaux en skinplate et inox

Durables et faciles à nettoyer.

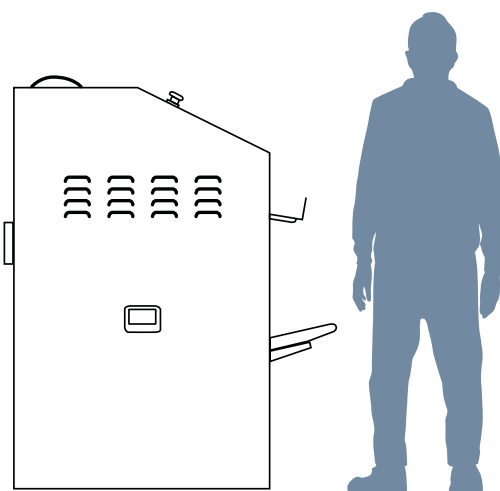
Cylindre nickelé (opt.)

Anticorrosif, plus durable.



ERGONOMIE

Comme santé et sécurité au travail sont des enjeux importants, notre équipement est conçu pour être le plus confortable possible pour les utilisateurs.



Confort acoustique

65 dba max.

Moteur avec variateur de vitesse

Accélération graduelle, fonctionnement plus souple.

Panneaux en skinplate et inox

Facile à nettoyer, meilleure hygiène: conformité RABC.

Contrôle convivial

ET2 avec un grand écran tactile, entièrement programmable.

Encombrement minimum

Les deux modèles ø 500 et 650 mm avec des dimensions identiques pour s'adapter à la plupart des espaces.

Plieuse longitudinale intégrée pour garder les mêmes dimensions que la calandre.

Hauteur de travail appropriée

1120 mm aux bandes d'engagement.



POLYVALENCE

Nos sècheuses repasseuses Gold ont été conçues pour pouvoir recevoir de nombreuses options afin de répondre à tout type d'exigences.

Gaz radiant

Flexibilité pour une meilleure productivité ou pour s'adapter à des endroits à haute altitude avec moins d'oxygène.

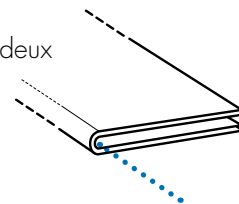
REGARDER
LA VIDEO

Sortie arrière (avec plieuse)

Comme option avec la plieuse longitudinale intégrée, facilitant la manipulation.

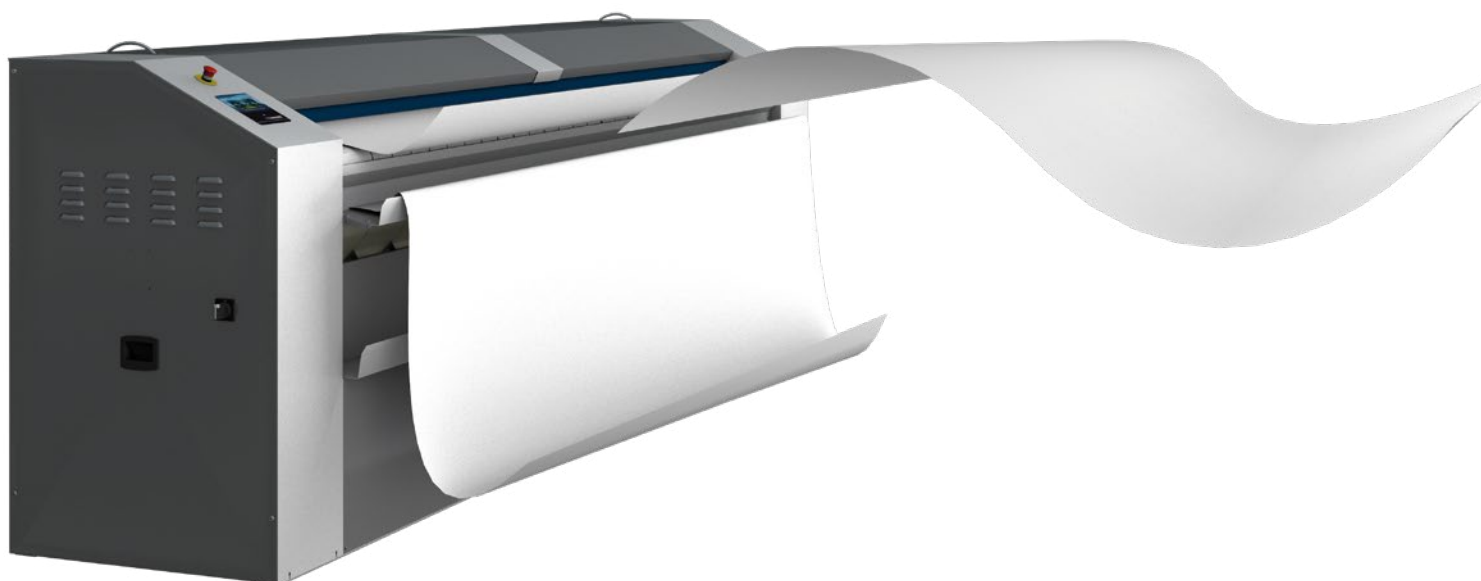
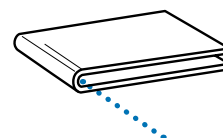
Plieuse longitudinale intégrée (option)

Ne prend pas plus de place que la sècheuse repasseuse simple, pour les deux modèles ø 500 & 650 mm.



Contre plieuse

Possibilité d'ajouter une contre plieuse et un empileur externes pour augmenter la productivité (seulement pour modèles équipés d'une plieuse avec sortie arrière).





MAINTENANCE FACILE

L'une des préoccupations de Danube est de rendre la vie plus facile à nos clients. Cela inclut: offrir des équipements de qualité et des pièces de marques réputées, qui exigent peu de maintenance.

Nécessite une connexion électrique et une évacuation

Accès facile à tous les composants

Des deux côtés de la machine.

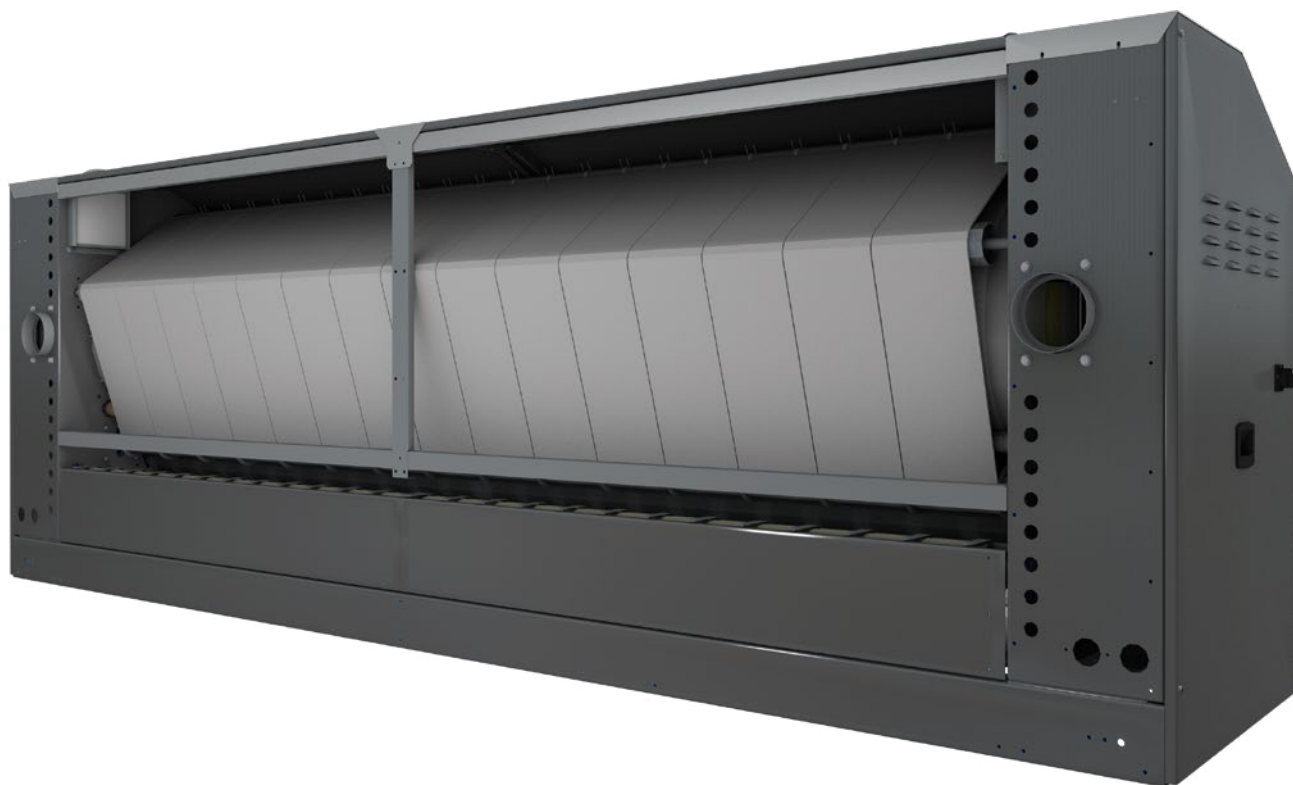
Menu technique complet avec l'ET2

Encombrement minimum

S'adapte à la plupart des espaces.

Communication à distance avec l'ET2

Intervention plus rapide.



SECHEUSES REPASSEUSES DONNEES TECHNIQUES

| UNIT. | Ø 200 | | | Ø 325 | | | | | | |
|---|-------------|-------------------|-------------|------------|-------------------|----------|-----------|-------------------|-----------|----------|
| | MICRA-14 BM | MICRA-16 BM | MICRA-20 BM | D-14 BM | D-16 BM | D-20 BM | D-20 GOLD | D-26 GOLD | D-33 GOLD | |
| DONNÉES GÉNÉRALES | | | | | | | | | | |
| Production théorique 45 % d'humidité | | | | | | | | | | |
| Chauffage électrique | Kg/h | 10 - 12 | 13 - 15 | 19 - 21 | 15 - 18 | 25 - 30 | 35 - 40 | 45 - 50 | 50 - 60 | 75 - 85 |
| Chauffage Gaz atmo. | Kg/h | N/A | N/A | N/A | 15 - 18 | 25 - 30 | 35 - 40 | N/A | N/A | N/A |
| Chauffage Gaz radiant | Kg/h | N/A | N/A | N/A | N/A | N/A | N/A | 60 - 65 | 70 - 75 | 90 - 100 |
| Chauffage vapeur | Kg/h | N/A | N/A | N/A | N/A | N/A | N/A | N/A | N/A | N/A |
| Ø cylindre | mm | 200 | 200 | 200 | 325 | 325 | 325 | 325 | 325 | 325 |
| largeur utile | mm | 1.400 | 1.600 | 2.000 | 1.400 | 1.600 | 2.000 | 2.000 | 2.600 | 3.300 |
| Hauteur bandes d'engagement | mm | 990 | 990 | 990 | 990 | 990 | 990 | 990 | 990 | 990 |
| Vitesse de repassage | mt/min | 1.5 - 6 | 1.5 - 6 | 1.5 - 6 | 1.5 - 10 | 1.5 - 10 | 1.5 - 10 | 1.5 - 12 | 1.5 - 12 | 1.5 - 12 |
| Contrôle | | BM | BM | BM | BM | BM | BM | BM | BM | BM |
| Nbre programmes | N° | 2 modes standards | | | 2 modes standards | | | 2 modes standards | | |
| Pliuse longitudinale | N° | Non | Non | Non | Non | Non | Non | Non | Non | Non |
| Grande surface de contact | ° | 270 | 270 | 270 | 270 | 270 | 270 | 270 | 270 | 270 |
| PUISSANCE | | | | | | | | | | |
| Électrique | | | | | | | | | | |
| Puissance chauffage | Kw | 10,5 | 12 | 18 | 12 | 16,2 | 21 | 31,5 | 40,5 | 54 |
| Puissance totale électrique | Kw | 10,84 | 12,34 | 18,37 | 12,37 | 16,57 | 21,49 | 32,02 | 41,02 | 54,52 |
| Gaz | | | | | | | | | | |
| Puissance chauffage | Kw | - | - | - | 14 | 22,5 | 30 | 40 | 55 | 69 |
| Puissance totale électrique | Kw | - | - | - | 0,37 | 0,37 | 0,49 | 0,52 | 0,52 | 0,52 |
| Vapeur | | | | | | | | | | |
| Puissance chauffage | Kw | - | - | - | - | - | - | - | - | - |
| Puissance totale électrique | Kw | - | - | - | - | - | - | - | - | - |
| Consommation vapeur | Kg/h | - | - | - | - | - | - | - | - | - |
| Puissance moteur cylindre | Kw | 0,28 | 0,28 | 0,28 | 0,28 | 0,28 | 0,28 | 0,37 | 0,37 | 0,37 |
| Puissance moteur ventilateur | Kw | 0,09 | 0,09 | 0,09 | 0,12 | 0,12 | 0,12 x 2 | 0,12 x 2 | 0,12 x 2 | 0,12 x 2 |
| CONNECTIONS | | | | | | | | | | |
| Ø entrée gaz | BSP | - | - | - | 1/2" | 1/2" | 1/2" | 1/2" | 1/2" | 1/2" |
| Ø entrée vapeur | BSP | - | - | - | - | - | - | - | - | - |
| Ø condensats (modèles vapeur) | BSP | - | - | - | - | - | - | - | - | - |
| DIMENSIONS | | | | | | | | | | |
| longueur | mm | 1878 | 2128 | 2478 | 1952 | 2202 | 2552 | 2552 | 3202 | 3852 |
| Profondeur | mm | 444* (666) | 444* (666) | 444* (666) | 686 | 686 | 686 | 686 | 686 | 686 |
| Hauteur | mm | 1110 | 1110 | 1110 | 1112 | 1112 | 1112 | 1112 | 1112 | 1112 |
| Poids | Kg | 180 | 203 | 237 | 330 | 385 | 435 | 435 | 545 | 655 |
| DIMENSIONS D'EMBALLAGE | | | | | | | | | | |
| longueur | mm | 2130 | 2340 | 2780 | 2340 | 2340 | 2780 | 2780 | 3430 | 3980 |
| Profondeur | mm | 770 | 770 | 770 | 770 | 770 | 770 | 770 | 770 | 770 |
| Hauteur | mm | 1400 | 1400 | 1400 | 1400 | 1400 | 1400 | 1400 | 1400 | 1400 |
| Poids | Kg | 220 | 240 | 275 | 365 | 405 | 458 | 458 | 585 | 700 |
| Volume | m3 | 2,30 | 2,52 | 3,00 | 2,52 | 2,52 | 3,00 | 3,00 | 3,70 | 4,29 |
| AUTRES | | | | | | | | | | |
| Nbre d'évacuations | N° | 1 | 1 | 1 | 1 | 1 | 2 | 2 | 2 | 2 |
| Ø évacuation | mm | 83 | 83 | 83 | 98 | 98 | 98 | 98 | 98 | 98 |
| Débit d'air | m3/h | 300 | 300 | 300 | 500 | 500 | 1000 | 1000 | 1000 | 1000 |
| Niveau sonore | dB | 55 | 55 | 55 | 60 | 60 | 63 | 63 | 63 | 63 |
| Capacité d'évaporation | l/h | 8 - 10 | 10 - 12 | 14 - 18 | 7 - 14 | 14 - 21 | 21 - 28 | 21 - 30 | 23 - 34 | 34 - 45 |
| PUISSANCE ELECTRIQUE additionnelle avec option pliuse | kW | - | - | - | - | - | - | - | - | - |
| PUISSANCE ELECTRIQUE additionnelle pour pliuse avec option sortie arrière | kW | - | - | - | - | - | - | - | - | - |

* Ventilateur arrière démonté

Danube se réserve le droit de modifier les données techniques sans préavis

| UNIT. | Ø 500 | | | Ø 650 | | | |
|--|----------|-----------------------------|----------|----------|-----------------------------|----------|----------|
| | M-20 ET2 | M-26 ET2 | M-33 ET2 | G-20 ET2 | G-26 ET2 | G-33 ET2 | |
| DONNÉES GÉNÉRALES | | | | | | | |
| Production théorique 45 % d'humidité | | | | | | | |
| Chauffage électrique | Kg/h | 68 | 84 | 115 | 90 | 115 | 160 |
| Chauffage Gaz atmo. | Kg/h | 68 | 84 | 115 | N/A | N/A | N/A |
| Chauffage Gaz radiant | Kg/h | 82 | 100 | 138 | 104 | 132 | 184 |
| Chauffage vapeur | Kg/h | 68 | 84 | 115 | - | - | - |
| Ø cylindre | mm | 500 | 500 | 500 | 650 | 650 | 650 |
| Largeur utile | mm | 2.000 | 2.600 | 3.300 | 2.000 | 2.600 | 3.300 |
| Hauteur bandes d'engagement | mm | 1.120 | 1.120 | 1.120 | 1.120 | 1.120 | 1.120 |
| Vitesse de repassage | mt/min | 0,5 - 8 | 0,5 - 8 | 0,5 - 8 | 0,5 - 15 | 0,5 - 15 | 0,5 - 15 |
| Contrôle | | ET2 | ET2 | ET2 | ET2 | ET2 | ET2 |
| Nbre programmes | N° | 5 programmes préenregistrés | | | 5 programmes préenregistrés | | |
| Plieuse longitudinale | N° | Opt | Opt | Opt | Opt | Opt | Opt |
| Grande surface de contact | ° | 310 | 310 | 310 | 310 | 310 | 310 |
| PUISSANCE | | | | | | | |
| Électrique | | | | | | | |
| Puissance chauffage | Kw | 31,5 | 40,5 | 54 | 42 | 54 | 72 |
| Puissance totale électrique | Kw | 32,12 | 41,37 | 54,87 | 43,05 | 55,05 | 73,05 |
| Gaz | | | | | | | |
| Puissance chauffage | Kw | 40 | 55 | 69 | 52 | 69 | 78 |
| Puissance totale électrique | Kw | 0,62 | 0,87 | 0,87 | 1,05 | 1,05 | 1,05 |
| Vapeur | | | | | | | |
| Puissance chauffage | Kw | 50 | 64 | 81 | 60 | 76 | 97 |
| Puissance totale électrique | Kw | 0,62 | 0,87 | 0,87 | 1,05 | 1,05 | 1,05 |
| Consommation vapeur | Kg/h | 50 | 67 | 85 | 60 | 80 | 102 |
| Puissance moteur cylindre | Kw | 0,37 | 0,37 | 0,37 | 0,55 | 0,55 | 0,55 |
| Puissance moteur ventilateur | Kw | 0,25 | 0,25 x 2 | 0,25 x 2 | 0,25 x 2 | 0,25 x 2 | 0,25 x 2 |
| CONNECTIONS | | | | | | | |
| Ø entrée gaz | BSP | 1" | 1" | 1" | 1/2" | 1/2" | 1/2" |
| Ø entrée vapeur | BSP | 3/4" | 3/4" | 3/4" | 3/4" | 3/4" | 3/4" |
| Ø condensats (modèles vapeur) | BSP | 1/2" | 1/2" | 1/2" | 1/2" | 1/2" | 1/2" |
| DIMENSIONS | | | | | | | |
| Longueur | mm | 2845 | 3445 | 4145 | 2845 | 3445 | 4145 |
| Profondeur | mm | 1070 | 1070 | 1070 | 1070 | 1070 | 1070 |
| Hauteur | mm | 1420 | 1420 | 1420 | 1420 | 1420 | 1420 |
| Poids | Kg | 930 | 1180 | 1430 | 1189 | 1517 | 1765 |
| DIMENSIONS D'EMBALLAGE | | | | | | | |
| Longueur | mm | 3145 | 3745 | 4445 | 3145 | 3745 | 4445 |
| Profondeur | mm | 1153 | 1153 | 1153 | 1153 | 1153 | 1153 |
| Hauteur | mm | 1672 | 1672 | 1672 | 1672 | 1672 | 1672 |
| Poids | Kg | 972 | 1470 | 1480 | 1231 | 1567 | 1815 |
| Volume | m3 | 6,06 | 7,22 | 8,57 | 6,06 | 7,22 | 8,57 |
| AUTRES | | | | | | | |
| Nbre d'évacuations | N° | 1 | 2 | 2 | 2 | 2 | 2 |
| Ø évacuation | mm | 153 | 153 | 153 | 153 | 153 | 153 |
| Débit d'air | m3/h | 600 | 1200 | 1200 | 1200 | 1200 | 1200 |
| Niveau sonore | dB | 65 | 65 | 65 | 65 | 65 | 65 |
| Capacité d'évaporation | l/h | 30 - 36 | 38 - 45 | 51 - 62 | 40 - 46 | 51 - 60 | 72 - 82 |
| PUISSANCE ELECTRIQUE additionnelle avec option plieuse | kW | 0,56 | 0,56 | 0,56 | 0,56 | 0,56 | 0,56 |
| Additional ELECTRIC POWER for folder rear exit option | kW | 0,74 | 0,74 | 0,74 | 0,74 | 0,74 | 0,74 |

Danube se réserve le droit de modifier les données techniques sans préavis

SECHEUSES REPASSEUSES

www.danube-international.com



DANUBE International
Parc d'Activités de Sologne - CS 10026
41600 Lamotte-Beuvron - FRANCE
Tél.: +33 (0)2 54 88 05 76
Fax: +33 (0)2 54 96 89 04
Hotline: +33 (0)2 54 88 83 22
support@danube.fr
SAV: +33 (0)2 54 88 83 65
Logistique commandes:
+33 (0)2 54 88 05 76
info@danube-international.com

PLUS D'INFO:



ONNERA GROUP